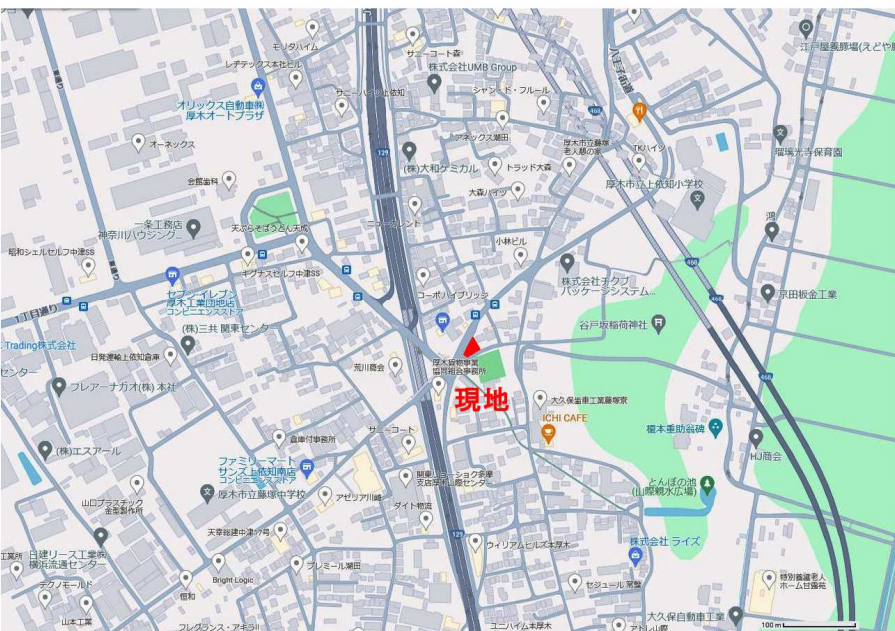
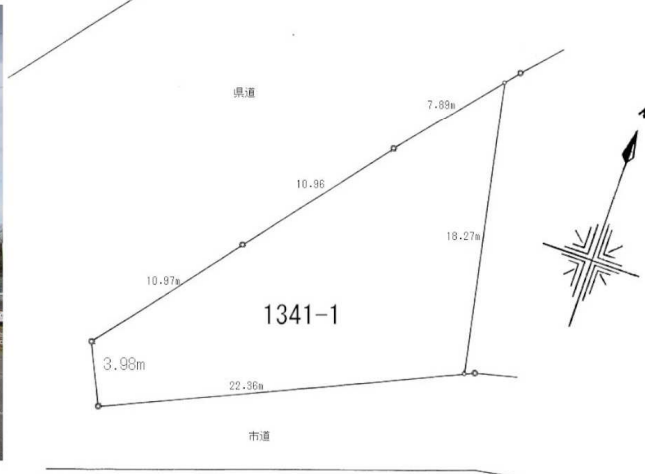


県道沿い上依知歩道橋交差点そば売地



物件種目	<h1>売地</h1>		
最寄駅	<h2>原当麻駅/本厚木駅</h2>		
価格	<h1>3180万円</h1>		
物件所在地	厚木市上依知1341-1		
交通	JR相模線	原当麻	駅バス 15分
	小田急小田原線	本厚木	駅バス 35分
土地面積	254.66㎡	ほかに私道面積	なし
土地権利	所有権	地目	宅地
都市計画	市街化区域	用途地域	第一種住居地域
建ぺい率	60%	容積率	200%
他の法令上の制限	準防火地域		
現状	古屋(店舗付住宅)あり		
引渡し条件	原状渡し	引渡し日	相談
接道条件	県道508号(厚木城山)線、市道藤塚昭和橋線(2-45)、二方向		
設備	上下水道		
備考	※図面と現状が異なる場合現状を優先します。		

お問い合わせ
お申し込みは

神奈川県知事免許(5)第23994号

(有) **サン・シティー**

神奈川県平塚市真田4-13-27
☎0463(59)6933
 FAX0463(59)6934

客付会社様へ

- 手数料:分かれ
- 取引態様:専任媒介
- 情報公開日: